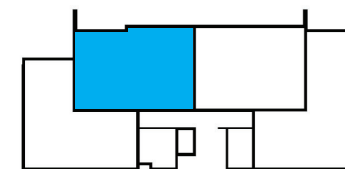


## UNITÉ 3-11

TYPE D'UNITÉ 4 1/2

SUPERFICIE BRUTE 1312 p.c.

SUPERFICIE HABITABLE 1243 p.c.



### NOTE:

La superficie brute inclut les murs extérieurs, le mur du corridor et la moitié des murs mitoyens. La superficie habitable est mesurée à la face intérieure de tous les murs périphériques et inclut les cloisons intérieures. Les dimensions et les superficies sont présentées à titre indicatif et peuvent varier lors de la réalisation. Des modifications peuvent survenir sans préavis.